

9

Biennial
Internacional de
Paisatge

EXPOSICIÓ INTERNACIONAL DE PROJECTES UNIVERSITARIS A ESCOLES D'ARQUITECTURA I PAISATGE

per FUNDACIÓ BANC SABADELL

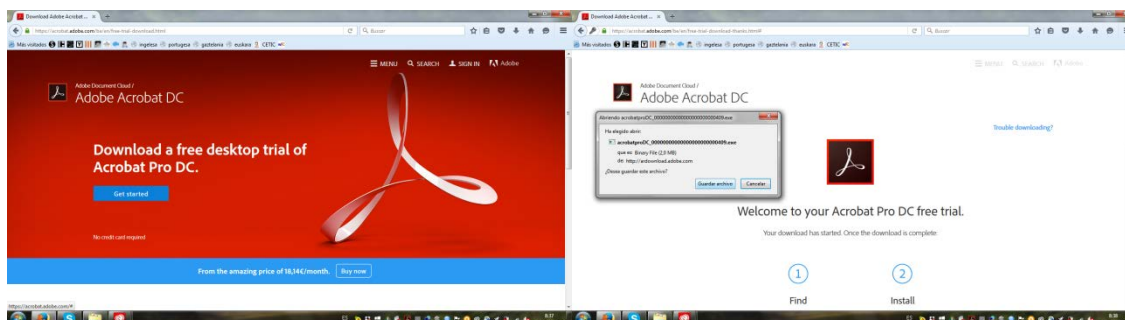
des del 28 SETEMBRE fins al 19 d'OCTUBRE de 2016

TUTORIAL PER A LA PRESENTACIÓ DE PROJECTES UNIVERSITARIS

Per presentar projectes universitaris a concurs, hauran d'anar muntats sobre l'arxiu TEMPLATE.pdf que es facilita per a descàrrega. La forma senzilla d'editar arxius PDF és utilitzar el programa Adobe Acrobat Pro. En aquest tutorial veurem com descarregar i instal·lar la versió de prova d'aquest programa i com utilitzar-lo per presentar els projectes.

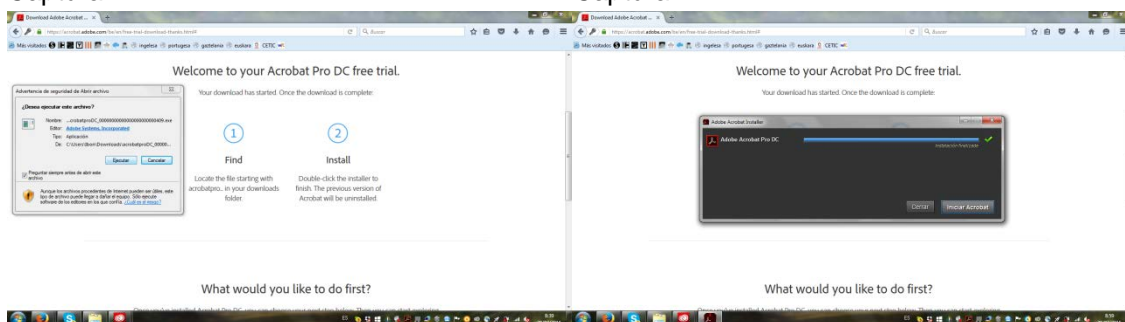
Instal·lació Adobe Acrobat Pro DC (Versió de Prova)

Anem a la pàgina oficial d'Adobe Acrobat Pro i punxem en Començar la descàrrega de la versió de prova (Captura 1). Guardem l'arxiu i l'executem (Captures 2 i 3). Començarà el procés de descàrrega i instal·lació. En acabar, vam punxar a Inicia Acrobat (Captura 4). Haurem identificar-nos amb el nostre ID d'Adobe (Captura 5), si no ho tenim, ens vam registrar gratuïtament i obtenim un. Ja identificats veiem la pantalla on s'informa del temps restant de la versió de prova (30 dies). Punxem en començar versió de prova (Captura 6) i ja podem utilitzar-lo per editar arxius PDF.



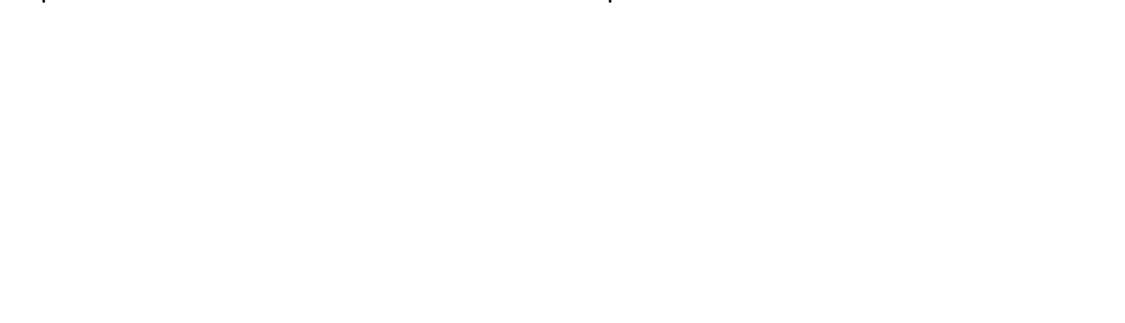
Captura 1

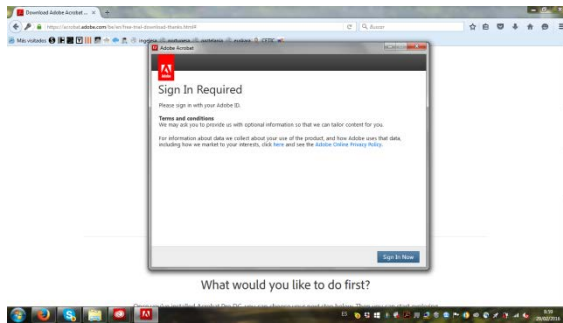
Captura 2



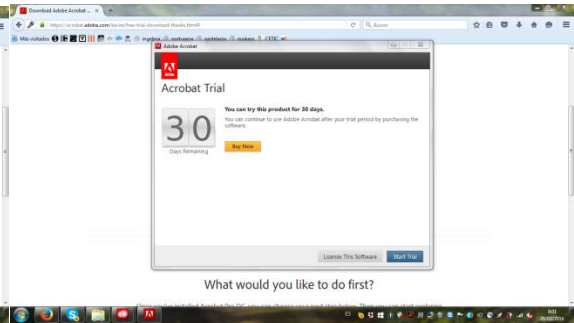
Captura 3

Captura 4





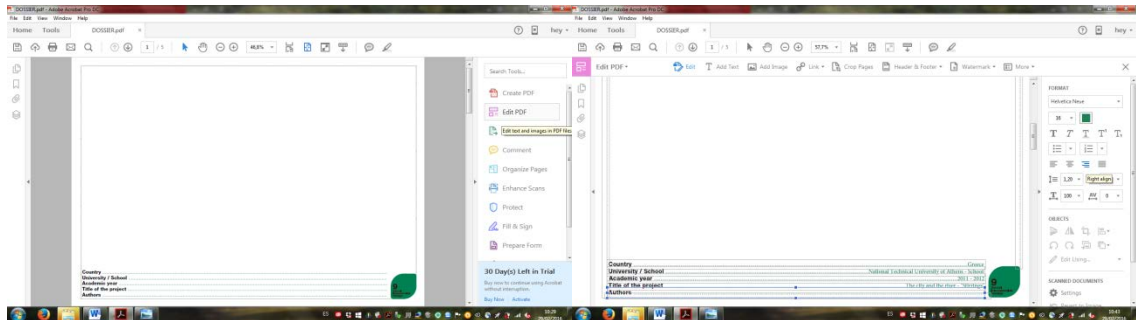
Captura 5



Captura 6

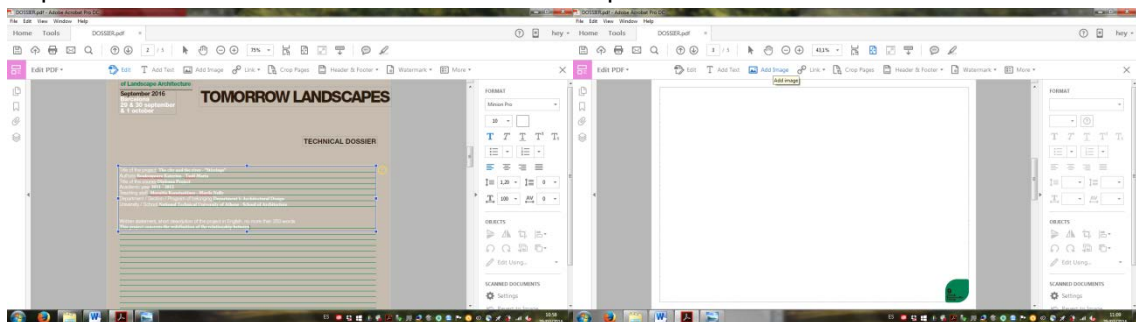
Presentació del projecte

Descarreguem l'arxiu TEMPLATE.pdf per editar-lo com s'explica a continuació. Obrim l'arxiu descarregat TEMPLATE amb la versió de prova d'Adobe Acrobat Pro recentment instal·lada. Al menú de la dreta punxem Edita PDF (Captura9). Un a un anem omplint els quadres de text amb les dades de l'Escola d'origen (Captura 10). Un cop acabada l'edició dels camps del primer full, passem a la segona, on omplirem les dades específiques del projecte, en negreta (Captura 11).



Captura 9

Captura 10



Captura 11

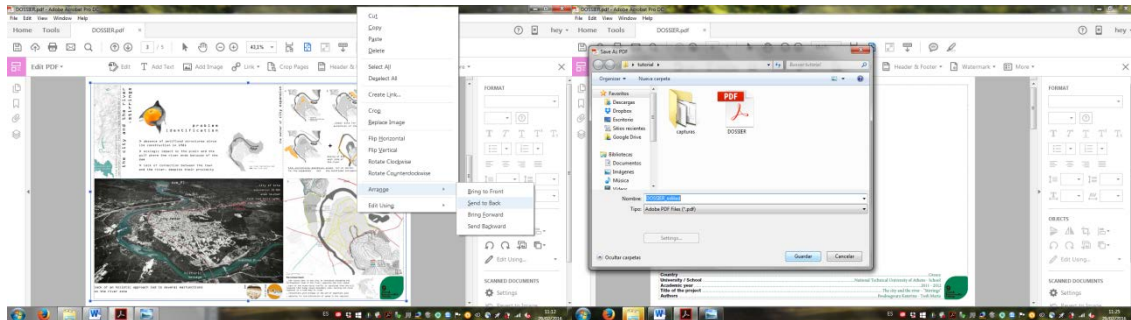
Captura 12

Omplir la informació escrita arribem a l'edició de les làmines d'informació gràfica. Com s'ha explicat, cada equip disposa de 3 làmines en format A3 horitzontal per presentar el projecte. Es demana als alumnes que produeixin composicions amb la seva informació del projecte en aquest format. Cada composició es guardarà en format JPG per després carregar-les en el TEMPLATE amb l'opció d'Adobe Pro "Afegir Imatge" (Captura 12). Punxem en ella i vam obrir la primera composició per a la primera làmina. La ajustem als marcs de la plantilla i la vam enviar al fons (Captura 13). Ens assegurem que el logo de la 9 Biennial Internacional de Paisatge queda superposat a la nostra composició i continuem amb la càrrega de les composicions en la segona i tercera làmina.

Guardem l'arxiu editat com PDF (Captura 14).

Vam descarregar i vam editar tants arxius TEMPLATE.pdf com a projectes a presentar.

Cada projecte pujat tindrà una mida màxima permès de XXMb.



Captura 13

Captura 14

Coordinació

Ibon Doval

e-mail: biennal.paisatge@upc.edu

María Andreina Guzmán

e-mail: becario.map@gmail.com

Direcció

Máster de Arquitectura del Paisaje - DUOT – Bajos

ETSAB - Escola Tècnica Superior d'Arquitectura de Barcelona

Avenida Diagonal, 649

08028 Barcelona – España

Teléfono (de 10:00 a 14:00): T.+34 93 552 08 42 /+34 93 401 64 11